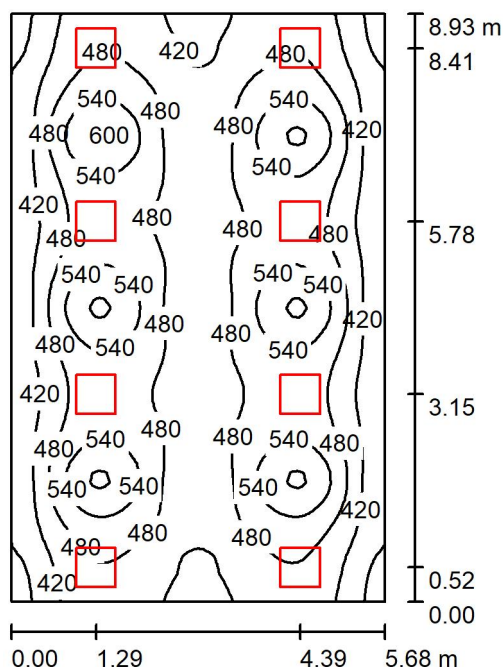


Pomieszczenie 0/08 / Podsumowanie



Wysokość pomieszczenia: 3.300 m, Wysokość montażu: 3.300 m,
Współczynnik konserwacji: 0.77

Wartości Lux, Skala 1:115

| Powierzchnia | ρ [%] | E_m [lx] | E_{min} [lx] | E_{max} [lx] | E_{min} / E_m |
|-------------------|------------|------------|----------------|----------------|-----------------|
| Płaszczyzna pracy | / | 474 | 338 | 613 | 0.712 |
| Podłoga | 20 | 421 | 286 | 506 | 0.680 |
| Sufit | 70 | 104 | 82 | 211 | 0.788 |
| Ściany (4) | 50 | 238 | 91 | 1282 | / |

Płaszczyzna pracy:

Wysokość: 0.850 m
Siatka: 64 x 64 Punkty
Margines: 0.000 m

UGR

Lewa ściana
Dolna ściana
(CIE, SHR = 0.25.)

Wzdłuż-

17
17

W poprzek

17
17

do osi oświetlenia

Liczba punktów poniżej 400 lx (do IEQ-7): 11.96%.

Wykaz opraw

| Nr. | Ilość | Etykieta (Czynnik korekcyjny) | Φ (Oprawa) [lm] | Φ (Lampy) [lm] | P [W] |
|----------|-------|--|----------------------|---------------------|-------|
| 1 | 8 | LUXIONA TroII EU-PAN_LED_MPRM EUROPANEL LED 5800LM MICRO-PRM E 34 IP44 840 600X600 (1.000) | 4914 | 5800 | 40.0 |
| W sumie: | | | 39313 | W sumie: 46400 | 320.0 |

Specyfikacja mocy przyłączeniowej: $6.31 \text{ W/m}^2 = 1.33 \text{ W/m}^2/100 \text{ lx}$ (Powierzchnia podstawowa: 50.72 m^2)